

Acoplamiento de doble bucle

Acero / acero inoxidable, con prisionero

ESPECIFICACIÓN

Código de agujero

- Tipo **B**: agujero liso

Acero ST

- Zincado, pasivado azul
- Bucle
Elastómero termoplástico (TPE) **S**
 - Temperatura de trabajo de -30 °C a +80 °C
 - Azul
 - Dureza 55 Shore D
- Prisioneros DIN 916
Acero, zincado

Acero inoxidable AISI 316L A4

- Acabado liso
- Bucle
Elastómero termoplástico (TPE), material conforme a la FDA **F**
 - Temperatura de trabajo de -30 °C a +80 °C
 - Azul
 - Dureza 50 Shore D
- Prisioneros DIN 916
Acero inoxidable



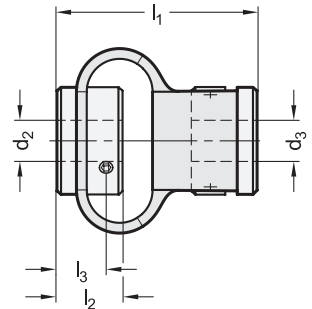
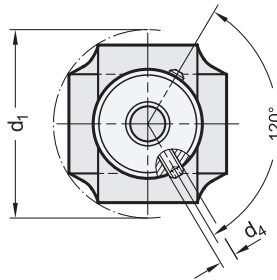
INFORMACIÓN

Los acoplamientos de doble bucle GN 2250 conectan ejes y compensan la desalineación axial, radial y angular. El diseño especial tiene un efecto de amortiguación de impactos y vibraciones, aísla térmicamente y eléctricamente los ejes conectados y garantiza una marcha muy suave.

La versión AISI 316L de acero inoxidable es especialmente adecuada para aplicaciones en entornos altamente corrosivos y, gracias al material conforme a la FDA de los dobles bucles, también en el sector de alimentación.

DATOS TÉCNICOS

- Resumen de acoplamientos (ver página)
- Información general para acoplamientos (ver página)
- Tolerancias fundamentales ISO (ver página A21)
- Características del plástico (ver página A2)
- Características del acero inoxidable (ver página A26)



GN 2250-ST

Descripción	d1	d2 - d3 H8 Tolerancia de ±1 eje recomendada h7	d4	l1 ±2	l2 l3	Par de apriete máx. en Nm	Máx. velocidad de rotación (min ⁻¹)	Momento de inercia en kgm ²	Rigidez a la torsión estática en Nm/rad	Índice de elasticidad en N/mm	Desalineación máx. del eje Radial en mm	Desalineación máx. del eje Axial en mm	Desalineación máx. del eje Angular en °	Par de apriete máximo de los prisioneros en Nm
GN 2250-29-B6-6-ST-S	29	6-6	M3	29	9 2.5	0.5	3000	41 x 10 ⁻⁶	13	13	±2	±2	±10	1 32
GN 2250-48-B10-10-ST-S	48	10-10	M4	46	13 9	2	3000	160 x 10 ⁻⁵	28	7	±3	±4	±12	1 84

GN 2250-A4

STAINLESS STEEL

Descripción	d1	d2 - d3 H8 Tolerancia de ±1 eje recomendada h7	d4	l1 ±2	l2 l3	Par de apriete máx. en Nm	Máx. velocidad de rotación (min ⁻¹)	Momento de inercia en kgm ²	Rigidez a la torsión estática en Nm/rad	Índice de elasticidad en N/mm	Desalineación máx. del eje Radial en mm	Desalineación máx. del eje Axial en mm	Desalineación máx. del eje Angular en °	Par de apriete máximo de los prisioneros en Nm
GN 2250-29-B6-6-A4-F	29	6-6	M3	29	9 2.5	0.5	3000	41 x 10 ⁻⁶	13	13	±2	±2	±10	0.8 26
GN 2250-48-B10-10-A4-F	48	10-10	M4	46	13 9	2	3000	160 x 10 ⁻⁵	28	7	±3	±4	±12	1.8 89